

WORKSHOP AREE VERDI URBANE



Organizzato da AIPSA - Associazione Italiana Produttori
Substrati di coltivazione e Ammendanti
In collaborazione con Arianuova ODV

FLORAVILLA - CASTEL SAN GIOVANNI
28 APRILE 2024
Villa Braghieri, h 9.00 – 11.30

**AREE VERDI URBANE: PROGETTAZIONE, MANUTENZIONE
E BIOFILIA PER IL BENESSERE SOCIALE**

Biofilia, coltivare la connessione tra la natura e l'uomo.

Bruno MAGGI, R&D Consultant, Milan, Italy
E-mail: bmaggi59@gmail.com

1

Cos'è la biofilia

Biofilia*è la tendenza innata degli esseri umani ad essere attratti da diverse forme di vita e in alcuni casi ad affiliarsi emotivamente ad esse.

* Wilson, E.O. 1993, Biophilia and the Conservation Ethic. *The Biophilia Hypothesis* (eds S.R. Kellert & E.O. Wilson). Island Press, Washington, DC.

L'approccio biofilico

Concetti :

- ✓ Cambiamenti climatici sempre più evidenti.
- ✓ **L'approccio antropocentrico** è infatti devastante e irreversibile su più fronti.
- ✓ L'umanità deve riscoprire una sinergia, un approccio olistico che possiamo chiamare “**approccio biofilico**”.

L'approccio biofilico

Concetti:

- ✓ Ogni individuo consapevole della propria influenza, anche se minima ma determinante (**effetto farfalla di Edward Lorenz***), deve trovare un adattamento proattivo con l'ambiente.

* Lorenz, E. 1972, *Predictability: does the flap of a butterfly's wings in Brazil set off a tornado in Texas?* American Association for the advanced of science, 139th Meeting.

Studio qualitativo *

OBIETTIVO : Conoscere l'approccio biofilico di alcuni singoli soggetti

METODOLOGIA: Intervista semi-strutturata

SETTING: Video chiamata dall'abitazione

PARTECIPANTI: N° 6*(2 Sud, 2 Centro, 2 Nord Italia)**Età media: 48,8***

STRUMENTO DI INDAGINE : Griglia tematica con domande aperte

ANALISI DATI :Tramite Interpretative Phenomenological Analysis (IPA),
(Smith, Flowers e Larkin, 2009)

- Maggi B. 2023, *Biophilia as an adaptive approach to climate change. A qualitative study with interviews in North, Central and Southern Italy*. The Egyptian Journal of Environmental Change, Vol.15(2) October 2023. https://ejec.journals.ekb.eg/article_320675.html

Criteri di selezione partecipanti

- *Campione N° 6:* Entro il range suggerito dagli autori del metodo IPA per condurre un'analisi dettagliata di ciascun caso, delle somiglianze e differenze tra i casi.
- ** *Area Geografica:* Secondo la capacità di adattamento climatico (CMCC, 2022).
- *** *Età 40-65:* Secondo la fase “Generatività vs Stagnazione della Teoria dello sviluppo psicosociale. (Erikson E. 1982, The Life Cycle completed)

Criteri selezione partecipanti

**** Aree Geografiche: Secondo la capacità di adattamento climatico (CMCC, 2022)**



GENDER	PARTICIPANT	AREA
M	1	SOUTH
M	2	CENTER
M	3	NORTH
F	4	CENTER
F	5	SOUTH
F	6	NORTH

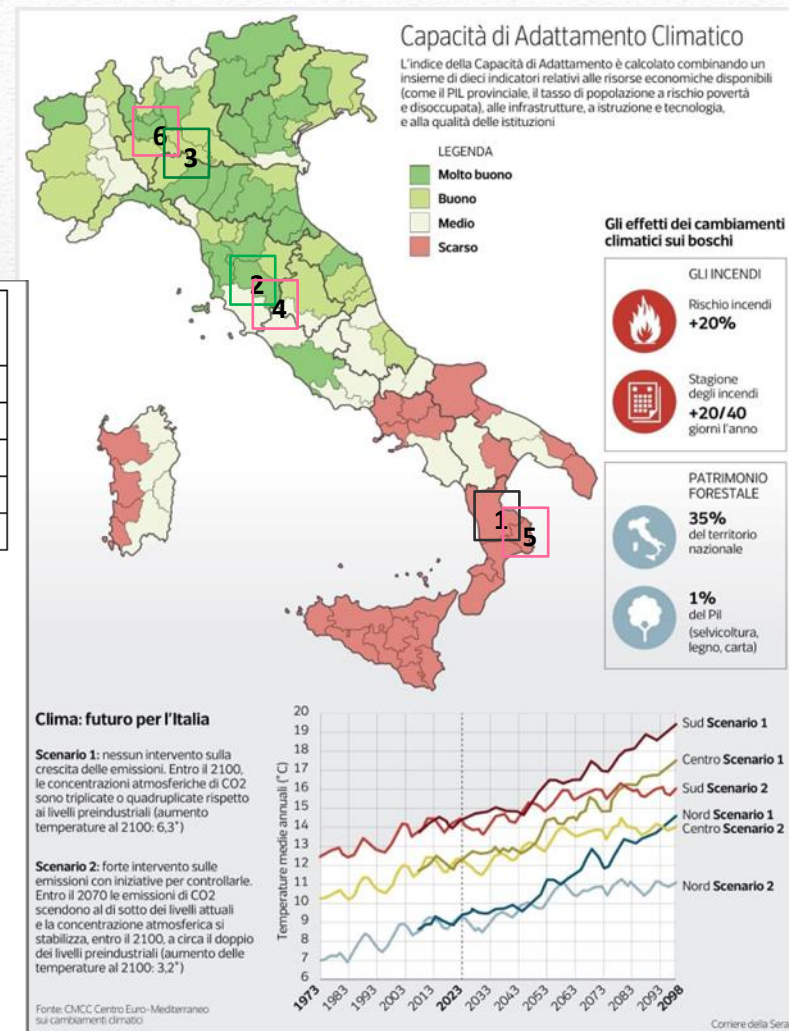
Participants: n 6

Gender: n 3 Female; n 3 Male

Average Age: 48,8

Climate adaptation capacity:

- Very good
- Good
- Average
- Poor



Criteri di selezione partecipanti

*** *Età 40-65*

**Secondo la fase “Generatività vs Stagnazione della Teoria dello sviluppo psicosociale.
(Erikson E. 1982, The Life Cycle completed)**

In questa fase, le persone riconoscono che la vita non riguarda solo loro stesse. Con le loro azioni sperano di dare un contributo che diventi utile per chi verrà dopo di loro.



Griglia delle domande

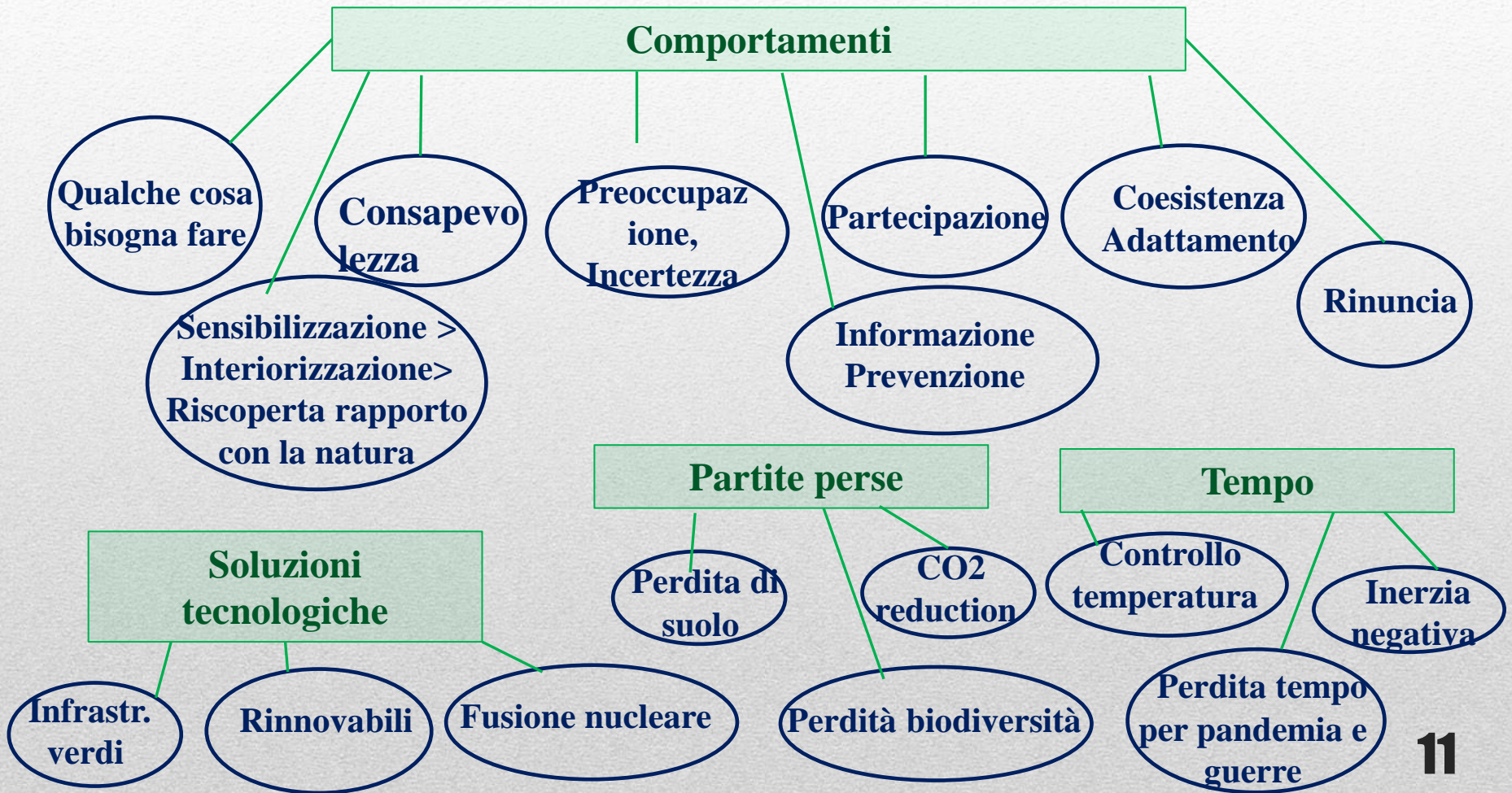
- ✚ Cosa pensa dello stato attuale della salute del nostro pianeta e, secondo lei, ci sono ancora cose da poter fare per migliorarlo? Se sì, come?
- ✚ Pensa di potersi prendere cura di qualche cosa in particolare? (nel senso di fattibile da lei quotidianamente). Se sì cosa?
- ✚ Pensa invece vi siano “partite già perse”, cioè danni dove non sia più possibile intervenire, e se sì quali? E nel caso suo specifico pensa di poter fare ancora qualche cosa per rallentare il decorso negativo?
- ✚ Come pensa di convivere con i problemi che già iniziano ad influire sulla qualità della vita dell'uomo?
- ✚ Ora che lei ha raccontato e riflesso sui temi emersi in questa intervista, cosa ne pensa della biofilia come approccio individuale ai problemi dovuti ai cambiamenti climatici?

Risultati

TEMI SOVRAORDINATI

- 1) **Comportamenti**
- 2) **Soluzioni tecnologiche**
- 3) **Partite perse**
- 4) **Il tempo**

Tavola dei temi sovraordinati e dei cluster



Conclusioni

a) L'approccio biofilico è sentito dai partecipanti in termini di partecipazione, consapevolezza collettiva e comportamento individuale.

b) Tutti credono che ci siano tempi e modi per fare qualcosa per la tutela dell'ambiente, ma alcune partite sono già perse.

c) L'adattamento al cambiamento climatico è visto in modo diverso dai partecipanti, dalle semplici pratiche quotidiane, ai cambiamenti strutturali nelle abitudini di vita.

d) L'approccio biofilico individuale può rappresentare un “cambio di paradigma” se riesce a sensibilizzare altri individui e quindi l'intera comunità.

Discussione

- **Importanza dell'individuo nel *sensibilizzare* gli altri e le organizzazioni.**
- ***Consapevolezza* sociale della situazione climatica ambientale.**
- **Bisogno di un *cambio di paradigma** che riporti gli uomini alla riscoperta della loro viscerale connessione con la natura.**

* *L'approccio biofilico vs l'approccio antropocentrico*

13

Discussione

- Indicazioni per le persone → **PREMERE DAL BASSO**

Prendere coscienza del problema ambientale aiutando le organizzazioni, sollecitandole ad intraprendere **azioni concrete**

- Indicazioni per gli stakeholders **CONNETTERE**

Ascoltare le indicazioni delle persone integrandole con **progetti fattibili**

- Indicazioni per le organizzazioni governative e ONG → **RAGGIUNGERE IL CAMBIO DI PARADIGMA**

Impegnarsi a raggiungere obiettivi condivisi con individui e organizzazioni. **Comunicare** i risultati step by step

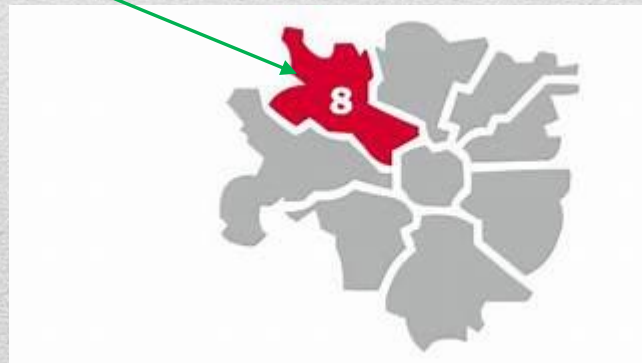
Discussione

Spunti per nuove ricerche

- ✓ *Confrontare* i risultati ottenuti con le opinioni di soggetti di altre fasce di età e nazionalità.
- ✓ *Verificare* convergenze e differenze tra i suggerimenti dei singoli ed i programmi delle organizzazioni e degli stakeholder.

Un esempio virtuoso: **ParteciPrato** di via Gattamelata, Milano.

Giardino condiviso MILANO MUNICIPIO 8



16



Parteciprato è una associazione promozione sociale (Aps) nata nel 2021 per la progettazione, realizzazione e tutela del giardino condiviso di via Faravelli angolo Gattamelata a Milano. Realizziamo attività culturali, artistiche e ricreative di interesse sociale





Laboratori per bambini



Attività degli orti in vasca



Progetti comunitari



Progetti sul quartiere



VENERDI
19 APRILE
DALLE 18:00

APERTI
PRATO
& MUSICA
CON LA FANFARA FONC!



Il Partecipato_MUNICIPIO 8
angolo via Faravelli via Cattamelata



sabato 30
settembre

a cura della Biblioteca di Piazzale
Accursio - MUNICIPIO 8

KIDS
SWAP
PARTY

Scambio di giocattoli, abbigliamento
e accessori per bambini

>> DALLE ORE 11 <<
presso Partecipato di via
Cattamelata (Via Faravelli angolo via
Cattamelata, Milano)





Orti in vasca



Piantumazione





Uno spazio
verde
progettuale per
tutte le età

FantaORTO****

Un progetto di giardinaggio terapeutico
per combattere l'isolamento sociale dell'anziano fragile

Una terapia non farmacologica
per le persone che soffrono
di Alzheimer, demenza e Parkinson

Un luogo di incontro e scambio per i caregiver

➔ **PRESSO IL PARTECIPATO IN VIA FARAVELLI 1 MILANO**
(E IN UN LUOGO CHIUSO IN CASO DI MALTEMPO)
BUS: 40 43 78 91 METRO: M5 PORTELLO TRAM: 14 19

➔ **OGNI MARTEDÌ DALLE ORE 14 ALLE ORE 16**
A PARTIRE DAL 5 MARZO AL 5 NOVEMBRE (INTERRUZIONE LUGLIO/AGOSTO)

E' RICHiesto UN CONTRIBUTO DI 100 EURO A PERSONA A COPERTURA COSTI MATERIALI E ASSICURAZIONE
L'ASSOCIAZIONE VALUTA LA PARTECIPAZIONE GRATUITA PER FAMIGLIE IN DIFFICOLTA'

➔ **ISCRIZIONI APERTE:
16 POSTI DISPONIBILI**

➔ **VUOI DIVENTARE VOLONTARIO DEL VERDE CHE CURA? SCRIVICI !**
INFORMAZIONI E ISCRIZIONI



IL VERDE CHE CURA LE FRAGILITÀ DI MEMORIE, MOVIMENTI, RELAZIONI





WALTER VINCI
Ordine



un progetto di giardinaggio terapeutico

Un luogo in cui stare a contatto con la natura

Uno spazio attivo che offre stimoli di tipo cognitivo, sensoriale e motorio





un posto per combattere l'isolamento sociale dell'anziano fragile

Una terapia non farmacologica per le persone
che soffrono di Alzheimer, demenza e Parkinson





IL VERDE CHE AIUTA I CAREGIVER

un luogo per favorire la comunicazione e lo scambio



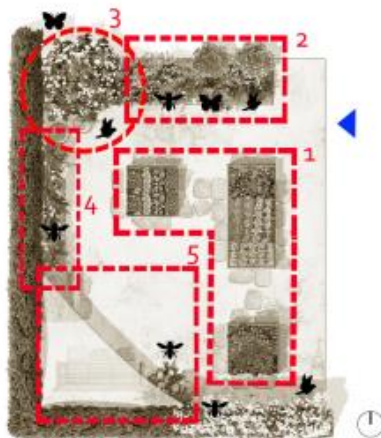
FANTaORTO

SETTING PROGETTATO DA DUE AGRONOMI
ATTIVITÀ CONDOTTE DA UN EDUCATORE AMBIENTALE
IN LA COLLABORAZIONE DI OPERATORIE VOLONTARIE FORMATE,
MONITORAGGIO DI UNO PSICOLOGO

CONCEPT Aree funzionali

- ▶ Accesso all'Orto Orto
- 1 COLTIVAZIONE - Orti singoli
- 2 STIMOLAZIONE SENSORIALE - Anzole di officinali, aromatiche e fiori eduli
- 3 INTERAZIONE CON LA FAMIGLIA LOCALE - Mangiatoie per uccelli, grande arbusto attrattivo per entomofauna ed anfibi
- 4 OSSERVAZIONE E RIPOSO - Tavolino e seduta all'ombra
- 5 LABILITÀ - Fioriture scalari dal valore ornamentale

🦋 🐦 🐸 Specie attrattive per la fauna



MASTERPLAN





**PRESSO IL PARTECIPRATO
IN VIA FARAVELLI 1 MILANO
(E IN UN LUOGO CHIUSO
IN CASO DI MALTEMPO)
BUS: 40 43 78 91
METRO: M5 PORTELLO
TRAM: 14 19**





WALTER VINCI
Onlus



OGNI MARTEDÌ A PARTIRE DAL 5 MARZO

AL 5 NOVEMBRE

DALLE ORE 14 ALLE ORE 16

(INTERRUZIONE LUGLIO/AGOSTO)

**E' RICHIESTO UN CONTRIBUTO DI 100 EURO A PERSONA
A COPERTURA COSTI MATERIALI E ASSICURAZIONE**

**L'ASSOCIAZIONE VALUTA POSSIBILITÀ DI PARTECIPAZIONE
GRATUITA PER FAMIGLIE CON CRITICITÀ ECONOMICHE**





ISCRIZIONI APERTE: 16 POSTI DISPONIBILI !

INFORMAZIONI E ISCRIZIONI
INFO@WALTERVINCIONLUS.IT
WHATSAPP 375 595 0805

COORDINAMENTO E VOLONTARI: CHICCA RANCI
CHICCARANCI@GMAIL.COM



Happy Earth Day 2024! Plant a Roof, Wall, Garden or Park with Living Green Architecture



image: Mountain Crest Gardens

Tutti, a prescindere dall'etnia, dal genere, da quanto guadagnino o in che parte del mondo vivano, hanno il diritto etico a un ambiente sano, equilibrato e sostenibile. La Giornata della Terra si basa saldamente su questo principio. Il 22 aprile del 1970, 20 milioni di cittadini americani, rispondendo a un appello del senatore democratico Gaylord Nelson, si mobilitarono in una storica manifestazione a difesa del nostro pianeta.

(https://it.wikipedia.org/wiki/Giornata_della_Terra)

30

Ringraziamenti



ParteciPrato



Grazie per l'attenzione!



Dr Bruno Maggi, Marketing and R&D Consultant
Doctor of Clinical and Social Psychology
Milan (Italy) bmaggi59@gmail.com

32